

石のひっじ だより

〒803-0180 福岡県北九州市小倉南区平尾台一丁目4番40号

TEL093-453-3737 FAX093-452-3739

ホームページアドレス <http://www.hiraodai.jp/hnoc/>

〈開館時間〉9:00～17:00

〈休館日〉月曜日（祝日の場合は翌日）

平尾台の絶景 貝殻山と芳ヶ谷

人があまり訪れない静かな場所です。今年は、この辺りにスポットを当ててみよう。



桶ヶ辻中腹より (12月6日)

芳ヶ谷より周防台～桶ヶ辻尾根



貝殻山の奇岩

芳ヶ谷

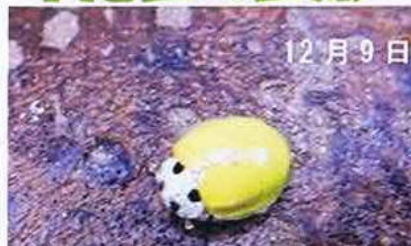
いもむし岩

芳ヶ谷には三つの鍾乳洞がある

平尾台の自然

キイロテントウは、成虫で越冬します。ウドンコ病菌を食べます。ピワは冬に白い花を咲かせるバラ科植物。

12月9日



キイロテントウ

12月5日



ピワの花



マンザヤタケ

12月12日

クロチャワンタケは針葉樹林に春発生となっていますが、左のきのこは、ササの枯れた根元に発生。



クロチャワンタケ 12月5日

今月の一枚

木の枝先に昆虫が突き刺さっていました。ツユムシの仲間の雌のようです。モズ(野鳥)のはえにえとって捕まえた虫やトカゲなどを蓄えています。



12月6日

☆ イベント報告 ☆

「松ぼっくりツリー作り」12月11日(日)

大きなテラコッタの松ぼっくりを使い、小さなクリスマスツリーを作って頂きました。親子で楽しみながら熱中している光景はとて良いですね。(参加者)一般19人、ボランティア1人、スタッフ1人



☆ イベント情報 ☆

● **ガイド散歩**
その時々自然との出会いを大切に、二時間程度の散歩をするミニ観察会です。
開催日：平成29年1月6日(金)
時間：13:30～(2時間)
定員：先着10名(2名以上開催)
料金：300円

● **コウモリ観察会(牡鹿洞)**
鍾乳洞の中で冬眠するコウモリの観察
開催日：平成29年1月15日(日)
時間：13:00～15:30
定員：30名(小学生以上)
参加費：高校生以上500円
中学生以下300円

● **アートフラワー講座**
平尾台の野草を針金や布などで作ります。
開催日：平成29年1月20日(金)
時間：10:00～14:00
定員：10名(材料費：2,000円)

● **親子で楽しむ紙作り**
竹ヒゴと和紙を使った昔ながらの凧を作ります。
開催日：平成29年1月22日(土)
時間：13:00～15:30
定員：20名(小学生以上)
参加費：500円

● **散策コース整備ボランティア☆**
案内板の点検・整備などを行います。
開催日：平成29年1月7日(土)
時間：9:00～12:00

● **外来植物駆除ボランティア☆**
平尾台の外来植物や竹林を駆除し生物多様性を維持するための活動
開催日：平成29年1月14日(土)
時間：9:00～12:00

※往復ハガキにイベント名、住所、氏名、年齢、電話番号を明記してください。
※複数で申し込まれる方は全員の住所、氏名、年齢、電話番号を明記してください。中学生以下は保護者同伴。
※切は開催日の10日前まで必着。

● **カルスト文化祭**
平尾台をテーマにした絵画、写真、俳句、工作物など、一般募集した作品を展示中。
展示数：応募された点数 29点
開催日：11月1日(日)～1月27日(水)
場所：1F展示室&1Fエレベータホール

「ミニ門松作り」12月18日(日)

毎年恒例のイベント。今年も大人からお子さんまで、素敵な門松を作っていました。何度も参加されている方は持参の小物で飾りつけを楽しんでいました。(参加者)一般100人、ボランティア8人、スタッフ4人



青龍窟界限

滝不動のある窟地には、青龍窟の入口の一つである田代の岩屋があります。滝不動は東洞口ホールと共に、夏の納涼スポットです。東洞口ホールは、冬になると外気より暖かいので快適です。



滝不動



東洞口

12月5日



東洞口下の紅葉

石のひっじ だより

〒803-0180 福岡県北九州市小倉南区平尾台一丁目4番40号

TEL093-453-3737

FAX093-452-3739

ホームページアドレス <http://www.hiraodai.jp/hnoc/>

〈開館時間〉9:00～17:00

〈休館日〉月曜日（祝日の場合は翌日）

平尾台ミニ探検隊 山神社周辺の森

普段あまり入ったことがない山神社周辺の森の中を、自然や人々の痕跡をたどりながら歩いてみました。



1月10日

昔の人が畜舎として積み重ねた畑の石垣が森に埋もれていました。畑に通じる道も荒れていました。

畑の石垣

トリーネの底にはイノシシのぬたば

虫を探る為にキツツキが、あけた穴

鳥や動物の痕跡をあちこちで見かけました。猪の糞やぬたば、アナグマの巣穴などもありました。春の開花を待つ野草も見つけました。

エノキタケ

ヒラタケ

ニガクリタケ

ケヤキの樹皮下には、越冬中のカメムシがいました。きのこもあちこちの倒木や朽木に生えていました。

エサキモンキツノカメムシ

ヒメキクラゲ

クサギカメムシ

今月の一枚

平尾台で初めて見たナナフシの仲間です。茶々床トイレの壁についていました。羽があるので、少しは飛べるそうです。現在、分布を北に広げつつある種のようにです。

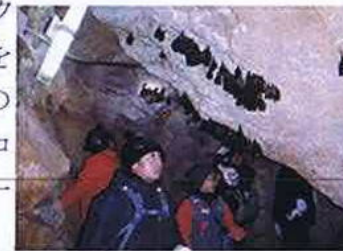
タイワントビナナフシ

12月23日

☆ イベント報告 ☆

「コウモリ観察会」1月15日（日）

冬眠中のコウモリを牡鹿洞で観察しました。キクガシラコウモリ約300頭とモモジロコウモリ1頭を確認しました。他に水の中にいたセンチウの仲間や洞窟もやしなども観察。目の前にいるコウモリに興味津々の様子でした。（参加者）一般17人、ボランティア2人、スタッフ1人



モモジロコウモリ



キクガシラコウモリ

「親子で楽しむ凧作り」1月22日（日）

二種類の凧を作りました。親子で、絵を描き組み立てて行く過程を楽しんでいました。ひもの結び方が難しかったようです。（参加者）一般12人、ボランティア2人、スタッフ2人



☆ イベント情報 ☆

● ガイド散歩

その時々との自然との出会いを大切に、二時間程度の散歩をするミニ観察会です。
開催日：平成29年2月3日（金）
時間：13:30～（2時間）
定員：先着10名（2名以上開催）
料金：300円

● 地の果て寒風ハイキング

平尾台南東側断崖の縁を巡るハイキング
開催日：平成29年2月12日（日）
時間：10:00～16:00
定員：30名

● アートフラワー講座

平尾台の野草を針金や布などで作ります。
開催日：平成29年2月17日（金）
時間：10:00～14:00
定員：10名（材料費：2,000円）

● 撤収コース整備ボランティア☆

案内板の点検・整備などを行います。
開催日：平成29年2月4日（土）
時間：9:00～12:00
※往復ハガキにイベント名、住所、氏名、年齢、電話番号を明記してください。
※複数で申し込まれる方は全員の住所、氏名、年齢、電話番号を明記してください。中学生以下は保護者同伴。
※切は開催日の10日前まで必着。

☆ 地域イベント情報 ☆

平尾台ふゆはなび

花火と音楽とレーザー光線によるファンタジー。
開催日：平成29年2月11日（土・祝）
時間：17:00～20:00
場所：平尾台自然の郷

平尾台野焼き

平尾台の早春を飾る野焼きの見学会。
開催日：平成29年2月18日（土）
①特別見学会：有料600円
往復はがきによる応募、抽選
②一般見学会：平尾台自然の郷から
詳細は、平尾台自然の郷へお問い合わせください。TEL (093-452-2715)

*野焼き実施日は、平尾台の国定公園地域は全面立ち入り禁止になります。道路も通行規制あり。（平尾台自然の郷は除く）

平尾台の鍾乳洞 人参産第一洞①

死亡事故のある堅穴で、転落防止用のフェンスが設置されています。入口から55mの落差があるそうで、覗くと怖いです。洞口は、幅5m奥行10m。山神社のある森の中にひっそりと開口しています。

洞口標高：383m
総延長：110m
高度差：62m
分類：構造支配型堅穴



標識①

転落防止用フェンス

石のひっこじ だより

〒803-0180 福岡県北九州市小倉南区平尾台一丁目4番40号

TEL093-453-3737 FAX093-452-3739

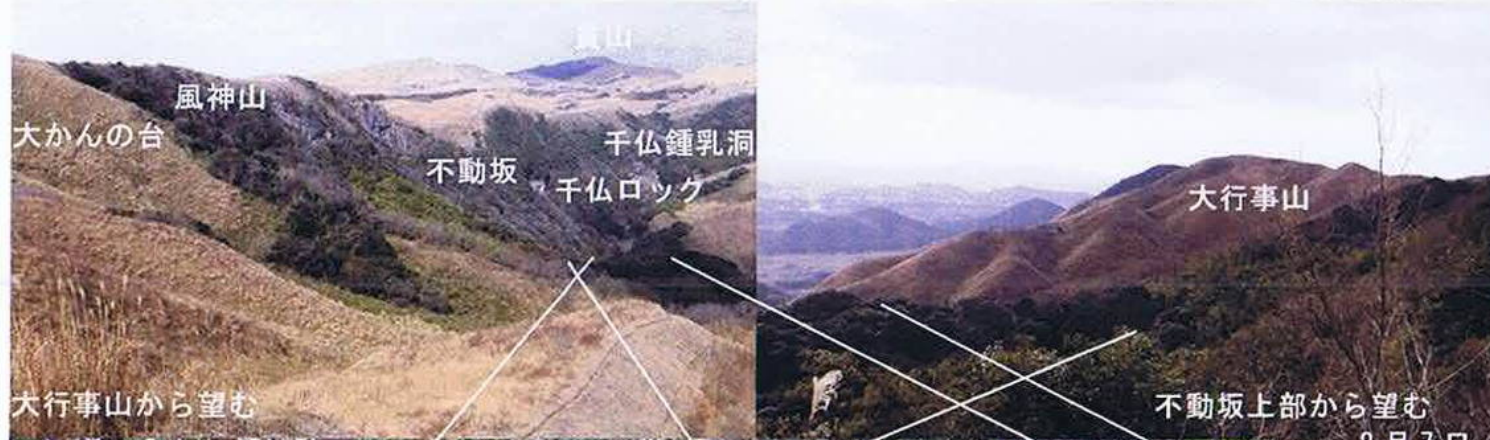
ホームページアドレス <http://www.hiraodai.jp/hnoc/>

〈開館時間〉9:00～17:00

〈休館日〉月曜日（祝日の場合は翌日）

平尾台ミニ探検隊 大かんの台中腹

不動坂を下り千仏橋から大かんの台や風神山中腹の森の中を、自然や人々の痕跡をたどりながら歩いてみました。



森の中には、猪や最近増えつつある鹿の痕跡をあちこちで見かけました。風神山から大かんの台側斜面は石灰岩と田川変成岩(結晶片岩)が断層で接している場所です。地質学的境界によって大規模に崩落している石灰岩の岩壁が荒々しくて、魅了されます。

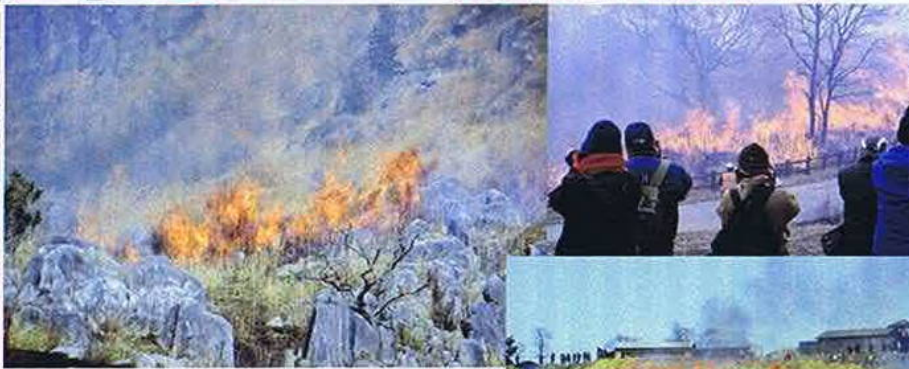
平尾台の生きもの 越冬昆虫

平尾台の寒い冬を乗り切る昆虫たちの姿を求めて、森の中を歩いてみました。樹皮の下や朽木の中で冬眠していた昆虫達に出会えました。



野焼き 2月18日(土)

予定通り安全に実施されました。



野焼き前日の朝まで雨が残り、風も強かったので実施が危ぶまれましたが、何とか実施出来ました。昨年より良く焼けています。春の訪れが待ち遠しいです。

今月の一枚

堂金山にあるハート岩の前に群生していました。春を感じさせてくれる暖かな佇まいです。

落(ふき)の茎(とう)



☆イベント情報☆

●ガイド散歩
その時々自然との出会いを大切に、二時間程度の散歩をするミニ観察会です。
開催日：平成29年3月1日(水)
時間：9:30～、13:30～(2時間)
定員：先着10名(2名以上開催)
料金：300円

●つうもり観察会(杜鹿洞)
鍾乳洞の中で冬眠するコウモリの観察
開催日：平成29年3月5日(日)
時間：13:00～15:30
定員：30名(小学生以上)
参加費：高校生以上500円
中学生以下300円

●アートフラワー講座
平尾台の野草を針金や布などで作ります。
開催日：平成29年3月17日(金)
時間：10:00～14:00
定員：10名(材料費：2,000円)

●第17回平尾台クリーン大作戦
みんなの平尾台をみんなの手できれいにしよう。(平尾台グラウンドワーク)
開催日：平成29年3月25日(土)
(予備日)3月26日(日)
時間：受付9:30～ 開会式10:00～
ゴミ拾い10:30～12:30
参加者にはぜんざいのおもてなしあり
当日参加もOK!

●散策コース整備ボランティア☆
案内板の点検・整備などを行います。
開催日：平成29年3月11日(土)
時間：9:00～12:00

※往復ハガキにイベント名、住所、氏名、年齢、電話番号を明記してください。
※複数で申し込まれる方は全員の住所、氏名、年齢、電話番号を明記してください。中学生以下は保護者同伴。
※切は開催日の10日前まで必着。

平尾台の鍾乳洞

人参産第二洞⑫

山神社から深窪に抜ける道から北側に約30m入った場所にあります。

超危険です!
洞口標高：387m
総延長：46m
高度差：30m
分類：構造支配型堅穴



石のひっじ だより

〒803-0180 福岡県北九州市小倉南区平尾台一丁目4番40号

TEL093-453-3737 FAX093-452-3739

ホームページアドレス <http://www.hiraodai.jp/hnoc/>

〈開館時間〉9:00～17:00

〈休館日〉月曜日(祝日の場合は翌日)

きのこ

早春のきのこ観察会で出会ったきのこ達です。今回の目当てはベニヤマタケです。野焼き後の草原に赤い姿を現します。通常は傘の径3cm未満のものが多いですが、5cm越えの大きさのものがありました。



「福岡きのこ友の会」との共同観察会を3月26日(日)に実施。草原と山神社周辺の森の二カ所で、ベニヤマタケの他に19種のキノコを観察しました。春ならではのトガリアミガサタケやツバキキンカクチャワンタケなどが発生していました。また、冬虫夏草のオオセミタケも見つかり盛り上がりました。参加者:「福岡きのこ友の会」25人、センターボランティア2人、スタッフ1人。

平尾台の生きもの 虫と鳥

観察センターにやって来たホオジロハクセキレイ。シブイロカヤキリは野焼き(2月18日)の火を避けてセンターに飛んで来た個体ようです。



土中越冬 オオオサムシ
3月8日
オオオサムシは芳ヶ谷の沢沿いの土の中で越冬している個体を見つけました。



今月の一枚

不動山に登る途中の岩の窪みに生えたふきのとうです。通常は少し湿気のある土壌を好みますが、岩の上は水はけ良いのでびっくり!!



ど根性 ふきのとう

☆ イベント報告 ☆

「コウモリ観察会」3月5日(日)

牡鹿洞で冬眠中のコウモリを観察しました。約300頭のキクガシラコウモリと1頭のモモジロコウモリを観察しました。コウモリの死体が2体あり、ヤスデが群っていました。参加者:一般31人、ボランティア3人、スタッフ1人



モモジロコウモリ



キクガシラコウモリ

「第17回 平尾台クリーン大作戦」3月25日(土)



毎年恒例のイベント。野焼き後の草原に露わになったゴミを拾いました。道路沿いの4班と特別班5班に分かれて実施しました。回収したごみの量は、軽トラック3杯分(タイヤ5本や古い割れたビン類など)と年々減少しています。参加者:174人(4企業64人、5団体54人、地域住人9人、一般19人、ボランティア24人、スタッフ4人)

平尾台の鍾乳洞 八窪の穴

平尾集落の東側斜面、帰り水ドリーネの東200mの林内にあります。ここも超危険な堅穴です!

洞口標高: 395m
総延長: 39m
高度差: 30m
分類: 堅穴



☆ イベント情報 ☆

● ガイド散歩

その時々との自然との出会いを大切に、二時間程度の散歩をするミニ観察会です。
開催日: 平成29年4月1日(土)
時間: 9:30～、13:30～(2時間)
定員: 先着10名(2名以上開催)
料金: 300円

● 貝殻山登山と芳ヶ谷洞窟巡り

野焼き後のカルスト台地を楽しむ山登りと洞窟巡りです。
開催日: 平成29年4月2日(日)
時間: 9:00～15:00
定員: 30名

● 早春の野草観察会

早春の野草(オキナグサなど)を観察します
開催日: 平成29年4月15日(土)
時間: 9:30～15:00
定員: 30名

● アートフラワー講座

平尾台の野草を針金や布などで作ります。
開催日: 平成29年4月21日(金)
時間: 10:00～14:00
定員: 10名(材料費: 2,000円)

● セツ森巨木観岩登山(帰路向き)

セツ森にあるスタジイの巨木を観にいくロングコースの山歩きです。
開催日: 平成29年4月29日(土祝)
時間: 8:30～16:00
定員: 30名

● 散策コース整備ボランティア☆

案内板の点検・整備などを行います。
開催日: 平成29年4月8日(土)
時間: 9:00～12:00

※往復ハガキにイベント名、住所、氏名、年齢、電話番号を明記してください。
※複数で申し込まれる方は全員の住所、氏名、年齢、電話番号を明記してください。中学生以下は保護者同伴。
※切は開催日の10日前まで必着。

● 野草写真展

平尾台で昨年咲いた野草写真展
出展者: 平尾台自然の郷 野草勉強会
展示数: 約90点
開催日: 4月1日(土)～4月30日(日)
場所: センター1F展示室&エレベーターホール

石のひっこじ だより

〒803-0180 福岡県北九州市小倉南区平尾台一丁目4番40号

TEL093-453-3737 FAX093-452-3739

ホームページアドレス <http://www.hiraodai.jp/hnoc/>

〈開館時間〉9:00～17:00

〈休館日〉月曜日（祝日の場合は翌日）

平尾台の生きもの 五月の虫

上の6種類は甲虫類、下の2種類は蝶類です。



チャバネツギハムシ（ハムシ科）

5月8日

ガガイモの葉に群って食事をしていました。



キムネヒメコメツキモドキ（オオキノコムシ科）

5月6日

蠟細工のような外見です。



モモフトカミキリモドキ（カミキリモドキ科）

5月7日

可憐なアリアケスミレにとまっていた。花粉を食べに来たようです。



シロコブゾウムシ（ゾウムシ科）

5月5日

マルバハギにいました。



ヒメシロコブゾウムシ（ゾウムシ科）

5月13日

ウド（ウコギ科）にいました。



マダラアシゾウムシ（ゾウムシ科）

5月25日

こつこつとした体形です。

（時期）4-9月（体長）13-15mm
（食草）マメ科（ハギ、フジ等）

（時期）4-9月（体長）12-14mm
（食草）ウコギ科（ヤツデなど）

（時期）5-10月（体長）14-18mm
（食草）アラカシ、ヌルデなど

5月になると、サトキマダラヒカゲ、ベニシジミ、コムスジ、イチモンジチョウ、ゴマダラチョウや各種アゲハ類などが飛び回っています。



ヒメアカタテハ（タテハチョウ科）

5月5日

カノコソウで吸蜜中



クロヒカゲ（タテハチョウ科）

5月6日

眼状紋の周りの淡い紫のラインがシックで美しい。

（時期）5-9月（前翅長）25-33mm
（食草）ヨモギ、ハハコグサなど

（時期）5-9月（前翅長）23-33mm
（食草）メダケ、ネザサなど

今月の一枚

雨天時に流されて、青龍窟に迷い込んだと思われるサワガニです。洞内の水のある所で見かけます。



5月13日

サワガニ

☆ イベント報告 ☆

「七ツ森巨木観賞登山」4月29日（土祝）

イベントとして初めて使うコース。ラクダ山までは展望の良い草原歩きで、七ツ森から塔ヶ峰は森林の中を歩きました。圧巻は七ツ森にあるスダジイの巨木、直径約2mの幹を大人6人で取り囲んでみました。途中、ホタルカズラやフデリンドウなども咲いており、楽しい時間を過ごしていただきました。コース：センター～千貫岩～ラクダ山～七ツ森～塔ヶ峰～内ノ蔵橋～千貫岩～センター裏山。参加者：一般19人、ボランティア7人、スタッフ1人



「鍾乳洞探検（青龍窟）」5月14日（日）

初心者向けケイビング。コースは、東洞口～旧観光洞～滴下水～九大記念ホール。殆どの方が初めての経験だったので、洞窟内部をワクワクドキドキしながら楽しんでいました。九大記念ホールではライトを消して、光の無い空間を体験しました。参加者：一般14人、ボランティア6人、スタッフ1人



「春の野草観察会」5月17日（水）

シラン、タカサゴソウ、フタリシズカ、フナバラソウ、コキンバイザサ、ハシナガヤマサギソウなど約60種の野草を観察しました。コースは、センター～見晴台～不動山～エノハの淵～茶ヶ床～深窪～山神社。皆さん、シランの群落に驚き、感動されていました。小さな野草にも優しい眼差しで観察されていました。参加者：一般23人、ボランティア2人、スタッフ1人



オキナグサの種

☆ イベント情報 ☆

● ガイド散歩

その時々との自然との出会いを大切に、二時間程度の散歩をするミニ観察会です。

開催日：平成29年6月3日（土）

時間：9:30～、13:30～（2時間）

定員：先着10名（2名以上開催）

料金：300円

● 広谷湿原野草観察会

トクソウなど、湿原の野草を観察します

開催日：平成29年6月4日（日）

時間：9:30～15:00

定員：30名

● アートフラワー講座

平尾台の野草を針金や布などで作ります。

開催日：平成29年6月16日（金）

時間：10:00～14:00

定員：10名（材料費：2,000円）

● 野鳥（カッコウ）観察会

初夏の平尾台で野鳥を観察します。

開催日：平成29年6月17日（土）

時間：8:30～12:00

定員：30名

● 草刈ボランティア

平尾台の主な散策道の草刈整備

開催日：6月7日（水）、9日（金）、

13日（火）、15日（木）、

21日（水）、28日（水）

時間：9:00～12:00

備考：草刈機使用

● 散策コース整備ボランティア☆

案内板の点検・整備などを行います。

開催日：平成29年6月10日（土）

時間：9:00～12:00

※往復ハガキにイベント名、住所、氏名、年齢、電話番号を明記してください。

※複数で申し込まれる方は全員の住所、氏名、年齢、電話番号を明記してください。中学生以下は保護者同伴。

※切は開催日の10日前まで必着。

● アートフラワー作品展

平尾台の野草を模したアートフラワー作品

出展者：平尾台野の花の会

展示数：約15点

開催日：6月1日（木）～6月25日（日）

場所：1F展示室

石のひつじ だより

〒803-0180 福岡県北九州市小倉南区平尾台一丁目4番40号

TEL093-453-3737 FAX093-452-3739

ホームページアドレス <http://www.hiraodai.jp/hnoc/>

〈開館時間〉9:00～17:00

〈休館日〉月曜日（祝日の場合は翌日）

平尾台の生きもの 甲虫類



アオスジカミキリ (カミキリムシ科) 6月10日

ゴマダラカミキリ (カミキリムシ科) 6月18日

キボシカミキリ (カミキリムシ科) 6月18日



キイロトラカミキリ (カミキリムシ科) 6月12日

エグリトラカミキリ (カミキリムシ科) 6月3日

ヘリグロリンゴカミキリ (カミキリムシ科) 6月10日

(時期) 5-8月 (体長) 13-19mm (食草) 各種広葉樹の枯木

(時期) 5-8月 (体長) 9-14mm (食草) 各種広葉樹の枯木

(時期) 5-8月 (前翅長) 7.5-13mm (食草) アザミ、ヨモギなどの茎

工ノキ伐採木に集まった虫 4月頃NTT電波塔撤去に伴い伐採していたエノキの枝を持ち帰り、センターに置いていた。ノコギリで切り目を入れた翌日に、ナガタマムシの仲間がやって来ました。



ムネアカナガタマムシ (タマムシ科) 6月8日

ヨシモンナガタマムシ (タマムシ科) 6月8日

(時期) 5-7月 (体長) 7-11mm (食草) エノキ、ケヤキの枯木

(時期) 4-9月 (体長) 5-10mm (食草) エノキ、ケヤキの枯木

今月の一枚

広谷湿原で散策路を歩いているセアカオサムシを見つけました。センター職員による4例目の目撃。



セアカオサムシ 6月4日

☆ イベント報告 ☆

「周防台展望登山」5月21日(日)

コース:センター～山神社～茶ヶ床～中峠～周防台～桶ヶ辻～権現山～ライオン岩～茶ヶ床。新緑の平尾台で、この時期にしか歩けない道を展望を楽しみながら歩きました。桶ヶ辻では、パラグライダーの飛び立つ姿を見ながらのお昼でした。また、オキナグサの翁状態を観察。ライオン岩では、やまびこ体験も楽しみました。

参加者: 一般19人、ボランティア7人、スタッフ1人

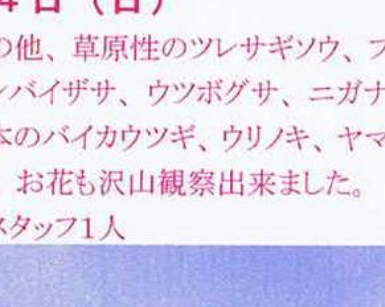


「初夏の虫観察会」5月27日(土)

ガズミのお花に集まる虫を中心に観察しました。ジュウシチホシハナムグリやアオハナムグリ、ヒメアシナガコガネ、トゲヒゲトラカミキリなどがいました。参加者: 一般14人、ボランティア6人、スタッフ1人



ラミーカミキリ (カミキリムシ科)



ヒゲナガヒメカミキリ (カミキリムシ科)

「広谷湿原野草観察会」6月4日(日)

広谷湿原のトキソウを観にきました。その他、草原性のツレサギソウ、フナバラソウ、ヒメケフシグロ、クララ、コキンバイザサ、ウツボグサ、ニガナヤマトキソウや森林性のサイハイラン、木本のバイカウツギ、ウリノキ、ヤマツツジなどを観察しました。天気にも恵まれ、お花も沢山観察出来ました。

参加者: 一般23人、ボランティア2人、スタッフ1人



トキソウ

☆ イベント情報 ☆

● ガイド散歩

その時々での自然との出会いを大切に、二時間程度の散歩をするミニ観察会です。

開催日: 平成29年7月4日(火)

時間: 9:30～(2時間)

定員: 先着10名(2名以上開催)

料金: 300円

● アートフラワー講座

平尾台の野草を針金や布などで作ります。

開催日: 平成29年7月14日(金)

時間: 10:00～14:00

定員: 10名(材料費: 2,000円)

● きのご観察会

梅雨の平尾台で見られるきごを観察。

開催日: 平成29年7月15日(土)

時間: 9:30～14:00

定員: 30名

● 平尾台不思議探検隊キッズレンジャー

子どもたちだけで、カルスト台地平尾台を学ぶ『日帰り自然体験学習』です。

開催日: 平成29年7月23日(日)

時間: 9:00～16:00

定員: 30名(小学4年生～6年生)

参加費: 2,000円(昼食代含む)

子供の送迎必要。平尾台自然の郷と共催。

● 夏の虫観察会

夏の平尾台で昆虫を観察します。

開催日: 平成29年7月29日(土)

時間: 9:30～12:00

定員: 30名

● 散策コース整備ボランティア☆

案内板の点検・整備などを行います。

開催日: 平成29年7月1日(土)

時間: 9:00～12:00

● 外来植物駆除ボランティア☆

平尾台の外来植物や竹林を駆除し生物多様性を維持する為の活動。

開催日: 平成29年7月8日(土)

時間: 9:00～12:00

※往復ハガキにイベント名、住所、氏名、年齢、電話番号を明記してください。

※複数で申し込まれる方は全員の住所、氏名、年齢、電話番号を明記してください。中学生以下は保護者同伴。

※切は開催日の10日前まで必着。

● きのご&ネイチャーフォー写真展

出展者: 福岡きのごの会

ネイチャーフォー

開催日: 7月1日(土)～8月28日(月)

場所: 1F展示室&エレベーターホール

石のひっこじ だより

〒803-0180 福岡県北九州市小倉南区平尾台一丁目4番40号

TEL093-453-3737 FAX093-452-3739

ホームページアドレス <http://www.hiraodai.jp/hnoc/>

〈開館時間〉9:00～17:00

〈休館日〉夏休み期間中は休館日なし

平尾台の生きもの 牡鹿洞に迷い込んだ生き物(7月19日)

大雨で流れ込んだり、堅穴から落ちこんだりしたヘビやカエルなどの生き物を見つけました。シロマダラは初めて見ました。



平尾台 夜の生き物観察 (7月15日)

八月に「夜の虫観察会」を実施するので、その前に平尾台の夜の様子を観てきました。昼と夜で違う姿を見せる植物や動物たちは、意外と賑やかで、特に羽化するために続々と木をよじ登って行くセミの幼虫や灯りに集まる虫を狙う生き物達に感動。



☆ イベント報告 ☆

「野鳥観察会」6月17日(土)

コース:センター～見晴台～茶ヶ床(トイレ)～深窪～山神社～センター
内容:カッコウ目当ての観察でしたが5月22日の初鳴き以来鳴かず。それでもホトトギス、ホオアカ、セッカ、シジュウカラ、メジロ、キビタキ、ゴジュケイ等24種確認出来ました。

参加者:一般5人、ボランティア4人、スタッフ1人



「きのこ観察会」7月15日(土) 自然の郷と共催

講師:福岡きのこ友の会3人 コース:センター～山神社一带
内容:午前中にきのこ探しを行いサンプルを持ち帰り、午後からきのこの同定をしました。種類:40種+α お目当てのキノガサタケ3本の他にノウタケ、シロクツネノサカズキ、ダイダイガサ、アカアシボソチチタケ(県内平尾台のみ)、冬虫夏草一種(セミの幼虫に寄生)を観察しました。参加者:一般27人、ボランティア5人、スタッフ2人(観察センター1人、自然の郷1人)



「平尾台ふしぎ発見隊」7月23日(日)

午前は地上を歩き、午後は洞窟に入り平尾台のふしぎを探しました。初めての試みでしたが、子供達は特に洞窟に興味津々で、内部の気温や、洞窟内に迷い込んだ生き物探し、暗闇体験など未知の体験を楽しんでいました。地上の世界は暑かったのですが、キキョウなどのお花や虫たちを観察しました。参加者:一般7人、ボランティア3人、スタッフ4人(観察センター2人、自然の郷2人) 自然の郷と共催



☆ イベント情報 ☆

●夏の野草観察会

ノヒメユリなどの夏の野草を観察します
開催日:平成29年8月6日(日)
時間:9:00～12:00
定員:30名

●ペルセウス座流星群観望会

ペルセウス座流星群や惑星の観望をします。
開催日:平成29年8月12日(土)
時間:19:00～22:00
場所:平尾台自然の郷(駐車料金:300円)
*ペルセウスは事前申込不要

●アートフラワー講座

平尾台の野草を針金や布などで作ります。
開催日:平成29年8月18日(金)
時間:10:00～14:00
定員:10名(材料費:2,000円)

●夜の虫観察会

平尾台の夜の虫を観察します。
開催日:平成29年8月19日(土)
時間:19:00～21:00
定員:10名(小学4年以上)

●鍾乳洞探検(不動洞:初級)

鍾乳洞の中を探検する初心者向けイベント
開催日:平成29年8月27日(日)
時間:9:00～14:30
定員:30名(小学4年以上)
参加費:高校生以上1,500円、小中500円
※往復ハガキにイベント名、住所、氏名、年齢、電話番号を明記してください。
※複数で申し込まれる方は全員の住所、氏名、年齢、電話番号を明記してください。中学生以下は保護者同伴。
※切は開催日の10日前まで必着。

●きのこ&ネイチャーフォー写真展

出展者:福岡きのこ友の会
ネイチャーフォー
開催日:7月1日(土)～8月28日(月)
場所:1F展示室&エレベータホール



今月の一枚

蛸夷苦草
エゾニガクサ(シソ科)
久しぶりに出会いました。小さいお花なので見つけるのは至難。絶滅危惧種です。

石のひっこじ だより

〒803-0180 福岡県北九州市小倉南区平尾台一丁目4番40号

TEL093-453-3737 FAX093-452-3739

ホームページアドレス <http://www.hiraodai.jp/hnoc/>

〈開館時間〉9:00～17:00

〈休館日〉夏休み期間中は休館日なし

平尾台の生きもの 八月の虫たち



ミヤマクワガタ



キマワリ



エゾカタビロオサムシ



ノゲヒゲヒメカミキリ



地面に産卵しているキリギリス



クツワムシの幼虫

観察センター野草園のお花たち

8月13日に観察センター野草園に咲いていたお花達です。夏の盛りから初秋にかけてまだまだ頑張ってくれます。



サギソウ



ノヒメユリ

ミズタマソウ



キキョウ



マネキグサ



カワラナデシコ



マルバヌスビトハギ

☆ イベント報告 ☆

「夏の虫観察会」7月29日(土)

クヌギの樹液にコクワガタやカナブンが集まっている様子を観察、他に甲虫類(ゴマダラカミキリ、ラミーカミキリ、ベニカミキリ、ヨスジトラカミキリ等)やアオバハゴロモやベッコウハゴロモ、ナナフシモドキ、蝶類(キタテハ、ジャノメチョウ、カラスアゲハ)なども見つけました。

参加者: 一般13人、ボランティア1人、スタッフ1人



「ペルセウス座流星群鑑賞会」8月12日(土)

「平尾台自然の郷」との共催。風もあり爽やかな中、空も晴れ渡り流星も数多く見れ喜んで頂きました。月の出前に観察できたのが良かったようです。天体望遠鏡では土星も観察しました。久しぶりに天の川も見えていました。参加者: 一般2,036人、ボランティア4人、スタッフ11人(観察センター4人、自然の郷7人)



「夜の虫観察会」8月19日(土)

夜の観察会は初めての試みでした。ライトトラップにはコクワガタ、ミヤマクワガタや蛾の仲間が多数集まりました。バナナトラップにはノコギリクワガタや蛾の仲間などが来ました。道路にはエンマコオロギやヒメギスなどがはっており、参加者の子どもも大人も興味津々の様子で観察していました。参加者: 一般17人、ボランティア1人、スタッフ3人



ヒメギス

エゾスズメ

☆ イベント情報 ☆

● 初秋の野草観察会

キセウタなどの初秋の野草を観察します
開催日: 平成29年9月10日(日)
時間: 9:00～12:00
定員: 30名

● アートフラワー講座

平尾台の野草を針金や布などで作ります。
開催日: 平成29年9月15日(金)
時間: 10:00～14:00
定員: 10名(材料費: 2,000円)

● 鍾乳洞探検(目白洞: 初級)

鍾乳洞の中を探検する初心者ケイビング
開催日: 平成29年9月23日(土)
時間: 9:00～14:30
定員: 30名(小学4年以上)
参加費: 高校生以上1,500円、小中500円

● 名山展望登山

カルスト台地平尾台から花崗岩の貫山まで景観の変化を楽しみながら展望を楽しみます。
開催日: 平成29年9月30日(土)
時間: 9:00～15:00
定員: 30名

※往復ハガキにイベント名、住所、氏名、年齢、電話番号を明記してください。
※複数で申し込まれる方は全員の住所、氏名、年齢、電話番号を明記してください。中学生以下は保護者同伴。
※切は開催日の10日前まで必着。

今月の一枚



きのこの妖精

花びらが落ちたダイコンソウ



ライトトラップ

石のひっこじ だより

〒803-0180 福岡県北九州市小倉南区平尾台一丁目4番40号

TEL093-453-3737 FAX093-452-3739

ホームページアドレス <http://www.hiraodai.jp/hnoc/>

〈開館時間〉9:00～17:00

〈休館日〉月曜日(祝日の場合は翌日)

平尾台の生きもの 九月の虫たち

よく見ると、愛らしい虫たちがあちこちで暮らしています。



9月1日

センター内でネムノキの落ちた枯枝を片付けている時に見つけました。頭部の先に脱出孔があります。



9月7日

これもセンターで見つけました。体長3cm程の小さなトンボで色彩が美しい。ふわっとした飛び方で愛らしい。



9月3日

千仏川の沢登りをしている時に、沢山のカマキリに出会いました。この方はカマの手入れをしているところです。

初秋の野草たち

夏の終わりから秋の初めにかけて咲く野草たちです。



9月11日

平尾台では少ないお花です。ピンクの小さなお花が可愛いです。



9月11日

このお花は、非石灰岩地帯でしか見られません。とても少ないお花です。



9月11日

このお花も平尾台では僅かしかありません。花の形が面白いです。



9月16日

山菜になるウドのお花です。小さなお花の丸い集合体(散形花序)が愛らしい。



9月5日

林内にひっそりと咲き始めていました。リンドウに比べ淡い花色です。

今月の一枚

クワ、ブドウ、ウツギなどの木の汁を吸います。

スケバハゴロモ

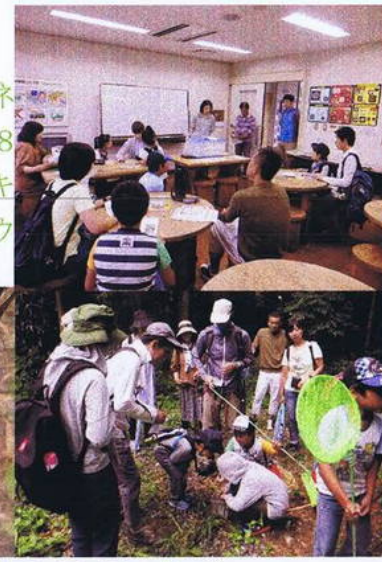
☆ イベント報告 ☆

「ふくおか生きもの見つけ隊」8月26日(土)

福岡県自然環境課主催イベント。
コース:センター～牡鹿洞～山神社。

対象種:【植物】5種(カラスウリ、クヌギ、ネムノキなど)【鳥類】1種(ツバメ)【昆虫】8種(ヒラタクワガタ、ミンミンゼミ、オオカマキリなど)【クモ類】3種(コガネグモ、ジョロウグモなど) 対象種以外の生き物も沢山観察出来ました。

参加者: 隊員11人、県職員2人、ボランティア1人、スタッフ1人



「鍾乳洞探検(不動洞)」8月27日(日)

二班に分かれて入洞。洞口からいきなり水深が120cmほどあるので、全身ずぶぬれになり、その冷たさに「きゃっー、きゃっー」と歓声が続きます。洞内を進むにつれて、慣れてきたのか洞窟内の様子を見る余裕がでてきたようです。右洞と左洞と両方の洞窟探検を満喫しました。参加者: 一般27人、ボランティア5人、スタッフ1人



「初秋の野草観察会」9月10日(日)

コース:センター～見晴台～エノハの淵～茶ヶ床(トイレ)～深窪～山神社。

観察植物: 約60種(カラスノゴマ、ヤブラン、ヤブツルアズキ、ヒナノキンチャク、キセウタ、ヒメシオン、ネナシカズラ、ヤナギアザミ、オミナエシ、キキョウ、ミズタマソウなど) ゆっくりと野草を楽しんでおられました。参加者: 一般18人、ボランティア6人、スタッフ1人



☆ イベント情報 ☆

● **ガイド散歩**
その時々との自然との出会いを大切に、平尾台を散策するミニ観察会です。
開催日: 平成29年10月1日(日)
時間: 9:30～、13:30～(各2時間)
定員: 先着10名(2名以上開催)
料金: 300円

● **ススキ観賞登山**
ススキを観賞しながら四方台に登ります。
開催日: 平成29年10月8日(日)
時間: 9:30～15:00
定員: 30名

● **アートフラワー講座**
平尾台の野草を針金や布などで作ります。
開催日: 平成29年10月20日(金)
時間: 10:00～14:00
定員: 10名(材料費: 2,000円)

● **鍾乳洞探検(書籍版: 中級)**
鍾乳洞の中を探検する中級者ケイビング
対象: センター主催初心者ケイビング参加経験者
開催日: 平成29年10月22日(日)
時間: 9:00～15:00
定員: 20名(小学4年以上)
参加費: 高校生以上1,500円、小中500円

● **晩秋の野草観察会**
ウメバチソウなどの晩秋の野草を観察します
開催日: 平成29年10月29日(日)
時間: 9:30～15:00
定員: 30名

● **散策コース整備ボランティア☆**
案内板の点検・整備などを行います。
開催日: 平成29年10月7日(土)
時間: 9:00～12:00

※往復ハガキにイベント名、住所、氏名、年齢、電話番号を明記してください。
※複数で申し込まれる方は全員の住所、氏名、年齢、電話番号を明記してください。中学生以下は保護者同伴。
※切は開催日の10日前まで必着。

● **フォトクラブ「華蓮」写真展**
季節ごとに移り変わる平尾台の様々な表情を楽しめる写真展
出展者: フォトクラブ「華蓮」
開催日: 10月1日(日)～10月29日(日)
場所: センター1F展示室&エレベーターホール

● **カルスト文化祭作品募集**
平尾台をテーマにした絵画・俳句・写真などの作品を募集致します。
募集締切: 10月15日(日)
展示場所: センター1F展示室&エレベーターホール
詳細はお問合せ下さい。

石のひっこじ だより

〒803-0180 福岡県北九州市小倉南区平尾台一丁目4番40号

TEL093-453-3737 FAX093-452-3739

ホームページアドレス <http://www.hiraodai.jp/hnoc/>

〈開館時間〉9:00～17:00

〈休館日〉月曜日(祝日の場合は翌日)

平尾台の野草だより 十月の野草たち

10月上旬から中旬にかけて見かけた愛らしい野草たちです。



10月5日
タカネハンショウヅル
(キンポウゲ科)

10月5日
カワミドリ
(シソ科)

10月5日
ハスノハカズラ
(ツツラフジ科)

林縁に咲くつる性草植物です。平尾台では年々減っている気がします。

優しいお花。葉を触ると良い匂いがします。少ないながら見かけます。

蓮の葉のように柄が葉っぱの中央部に付いています。赤い実が鮮やかです。



10月3日
ツルナジン
(キキョウ科)

10月8日
ウメバチソウ
(ユキノシタ科)

10月11日
ヒメヒゴタイ
(キク科)

下向きに大きなお花を咲かせます。草丈の低い日当たりの良い草原に咲きます。

日当たりの良い草原に咲くエレガントなお花です。草丈が高く1.5mくらいに伸びるものもあります。清純な白いお花が素敵です。

つぼみの時からピンク色です。



10月8日
シオガマギク
(ゴマノハグサ科)

10月5日
アケボノソウ
(リンドウ科)

この濃いピンクのお花は、なかなか見つけられません。

星を散りばめたような模様が素敵です。少し湿った場所を好みます。

今月の一枚

とても珍しいカマキリです。初めて見ました。

10月8日



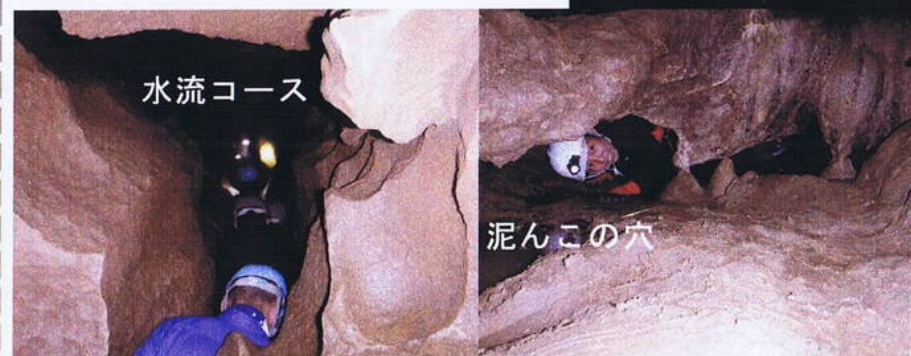
ウスバカマキリ

☆ イベント報告 ☆

「鍾乳洞探検 (目白洞)」 9月23日 (土)

北洞(第一プールまで)と観光洞部分の探検を三班に分かれて実施しました。ボランティアガイドの案内で鍾乳石の成り立ちなどを学びました。泥んこになりながら狭い穴を抜けたり、水流の中を歩いたり、灯を消して暗闇体験をしたりと洞窟探検を堪能しました。参加者:一般16人、ボランティア5人、スタッフ1人

ベーコン (鍾乳石)



水流コース

泥んこの穴

「貫山展望登山」 9月30日 (土)

天気に恵まれ、くじゅう山群や由布岳、国東半島などがくっきりと見え、皆さんに喜んで頂けました。ススキや秋の野草も愛でながら楽しい登山になりました。参加者:一般20人、ボランティア7人、スタッフ1人



貫山山頂



大平山

周防台

「ススキ観賞登山」 10月8日 (日)

午前中は霧の中、午後からは少しずつ晴れ間が出てきました。ススキは太陽の光が無く迫力にかけましたが、お客様から霧もまたよしと頂戴いただき救われました。センブリやウメバチソウなどがちらほら咲いていました。参加者:一般31人、ボランティア6人、スタッフ1人



センブリ



☆ イベント情報 ☆

● ガイド散歩

その時々自然との出会いを大切に、平尾台を散策するミニ観察会です。
開催日:平成29年11月1日(水)
時間:9:30～、13:30～(各2時間)
定員:先着10名(2名以上開催)
料金:300円

● 晩秋のきのこ観察会

晩秋の平尾台で見られるきのこを観察。
開催日:平成29年11月5日(日)
時間:9:30～14:00
定員:30名

● 塔ヶ峯紅葉登山 (中級)

平尾台の紅葉と絶景を満喫する山登り。
開催日:平成29年11月12日(日)
時間:8:30～15:30
定員:20名

● 森の散歩と落ち葉絵作り

落葉した森を散策した後で、落ち葉を使って絵を描きます。
開催日:平成29年11月26日(日)
時間:9:30～14:00
定員:20名

● 散策コース整備ボランティア☆

案内板の点検・整備などを行います。
開催日:平成29年11月4日(土)
時間:9:00～12:00

● 外来植物駆除ボランティア☆

平尾台の外来植物や竹林を駆除し生物多様性を維持する為の活動。
開催日:平成29年11月18日(土)
時間:9:00～12:00

※往復ハガキにイベント名、住所、氏名、年齢、電話番号を明記してください。
※複数で申し込まれる方は全員の住所、氏名、年齢、電話番号を明記してください。中学生以下は保護者同伴。
※切は開催日の10日前まで必着。

● カルスト文化祭

平尾台をテーマにした絵画、写真、俳句、工作物など、一般募集した作品を展示中。
展示数:応募された点数
開催日:11月1日(水)～1月28日(日)
場所:1F展示室&1Fエレベータホール

石のひっこじ だより

〒803-0180 福岡県北九州市小倉南区平尾台一丁目4番40号

TEL093-453-3737 FAX093-452-3739

ホームページアドレス <http://www.hiraodai.jp/hnoc/>

〈開館時間〉9:00～17:00

〈休館日〉月曜日(祝日の場合は翌日)

平尾台の生きもの 晩秋の虫

11月8日に小倉側山麓の野草調査の際に出会った虫たちです。

エサキモンキツノカメムシ
(ツノカメムシ科)

ウマオイ(ネリギリス科)

ベニシジミ(シジミチョウ科)



背中のハートマークが特徴的なカメムシです。なので女子に人気ですか？

があり、外見の見分けは難しく、鳴き声で識別するそうです。メスは識別困難とか？

小さくて美しい蝶です。春先から初冬まで発生し、街中でもよく見かけます。

クロコノマチョウ
(タテハチョウ科)



南方系の蝶で分布を広げているようです。この辺りでは秋に良く見かけます。

今月の一枚

九州を中心に分布するマイマイ類。

11月9日



ツクシマイマイ

小倉南区井手浦地区から見上げた塔ヶ峯です。鋭角な山の形が登頂意欲をそそるお山です。



小倉南区にあるお糸池です。日本で唯一自然状態で生育するガシヤモク(水草)が有名です。最近、青森県でも発見されました。



お糸池 11月9日



こちらは、井手浦地区の林道脇で見つけたキノコです。素敵な世界がありました。

☆ イベント報告 ☆

「晩秋のきのこ観察会」11月5日(日)

「福岡きのこ友の会」から講師2人、孢子員4人を迎え実施しました。午前中に山神社周辺できのこ観察、午後からきのこの同定を行い、33種(ナラタケ、スッポンタケ、ムラサキシメジ、ホコリタケなど)の名前が分かりました。参加者:一般31人、ボランティア6人、スタッフ1人



きのこ観察中



スッポンタケ

ミイロアマタケ

「塔ヶ峯紅葉登山」11月12日(日)

紅葉のメカニズムなどを説明後出発しました。センター～山神社～深窪～鞍外～大平山～塔ヶ峯(昼食)～大穴～小穴～中峠～水源地の穴北側～茶ヶ床(トイレ)～深窪～山神社～センター。紅葉やススキ、晩秋の野草(リンドウ、ヤマラッキョウ、ウメバチソウ)を楽しみました。参加者:一般30人、ボランティア13人、スタッフ1人



塔ヶ峯絶壁



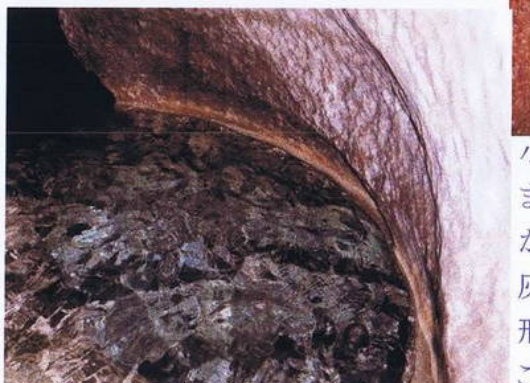
塔ヶ峯尾根筋



茶ヶ床園地(下山後)

目白洞 魅惑の水流

目白洞探検の折、白い石灰岩の床を流れる水の美しさに魅せられました。



出来かけのポットホール

小さな窪みにたまった小石や砂が水流により石灰岩を削り、円形の穴を開けることがあります。

☆ イベント情報 ☆

●九州自然歩道登山(中級)

初冬の九州自然歩道(平尾台コース)を歩きます。

開催日:平成29年12月3日(日)

時間:9:30～15:30

定員:30名

●ミニ門松作り

竹や松、梅などの自然素材を使用し、小さな門松を作ります。

開催日:平成29年12月17日(日)

予備日:12月23日(土)

時間:13:00～15:30

定員:100名

参加費:700円/1対

会場:平尾台自然の郷(駐車料金:300円)

●遊歩コース整備ボランティア☆

案内板の点検・整備などを行います。

開催日:平成29年12月2日(土)

時間:9:00～12:00

※往復ハガキにイベント名、住所、氏名、年齢、電話番号を明記してください。

※複数で申し込まれる方は全員の住所、氏名、年齢、電話番号を明記してください。

※中学生以下は保護者同伴。

※切は開催日の10日前まで必着。

※切は開催日の10日前まで必着。

※切は開催日の10日前まで必着。

●カルスト文化祭

平尾台をテーマにした絵画、写真、俳句、工作物など、一般募集した作品を展示中。

開催日:11月1日(水)～1月28日(日)

場所:1F展示室&1Fエレベータホール

